



Länsstyrelsen i Södermanlands län föreskrifter enligt 7 kap. 30 § miljöbalken om bildande av Hedlandets naturreservat i Eskilstuna kommun;

Beslutade den 15 december 2015 (511-988-2013)

Länsstyrelsen beslutar med stöd av 7 kap. 4 § miljöbalken att ett område beläget på södra sidan av Hyndevadsströmmen, ca 15 km sydväst om Eskilstuna centrum förklaras som naturreservat.

För naturreservatet meddelar Länsstyrelsen följande ordningsföreskrifter med stöd av 7 kap. 30 § miljöbalken om vad allmänheten har att iaktta inom reservatet.

Utöver vad som i övrigt gäller enligt föreskrifter och förbud i andra lagar och författningar är det förbjudet att:

1. uppföra byggnad eller anläggning annat än
 - a. för jordbrukets och skogsbrukets behov,
 - b. för att ersätta äldre, befintlig byggnad med byggnad av samma storlek och byggnadsstil,
 - c. för att göra mindre utbyggnader i samma byggnadsstil,
 - d. för det rörliga friluftslivets behov,
2. bedriva täkt av sten, grus, sand, jord eller lera,

04FS 2015:10

3. spränga, gräva, schakta eller utföra fyllning utan att samråd skett med Länsstyrelsen,
4. utfodra vilt utan att samråd skett med reservatsförvaltaren,
5. anordna upplag annat än som behövs för jordbrukets och skogsbrukets behov,
6. avverka träd annat än för naturvårdande skötsel i föreskriftsområden som framgår av karta i bilaga 1.1,
7. ta bort eller upparbeta dött träd eller vindfälle i områden i föreskriftsområden som framgår av karta bilaga 1.1. Undanröjning av träd som utgör hinder av åker, betesmark eller hägnad omfattas inte av detta förbud,
8. använda kemiska bekämpningsmedel i skogsbruket eller i betesmarker,
9. kalka, gödsla, inså, dika eller stödutfodra i de ängs- och betesmarker som framgår av karta i bilaga 1.2,
10. dra fram luftledningar större än 12 kV,
11. skogsgödsla,
12. upplåta mark eller vattenområde för tävlingar som kan medföra föroreningar, markslitage eller störningar på djurlivet,
13. inplantera för området främmande växt- eller djurarter,
14. bedriva jakt under lördagar, söndagar samt helgdagar annat än under november och december månad.

Beslutet innefattar även föreskrifter med stöd av 7 kap. 5 och 6 §§ miljöbalken om inskränkningar i rätten att använda mark- och vattenområden samt vad ägare och innehavare av särskild rätt till fastigheten förpliktigas att tåla.

04FS 2015:10

Beslutet med tillhörande karta förvaras hos Länsstyrelsen.

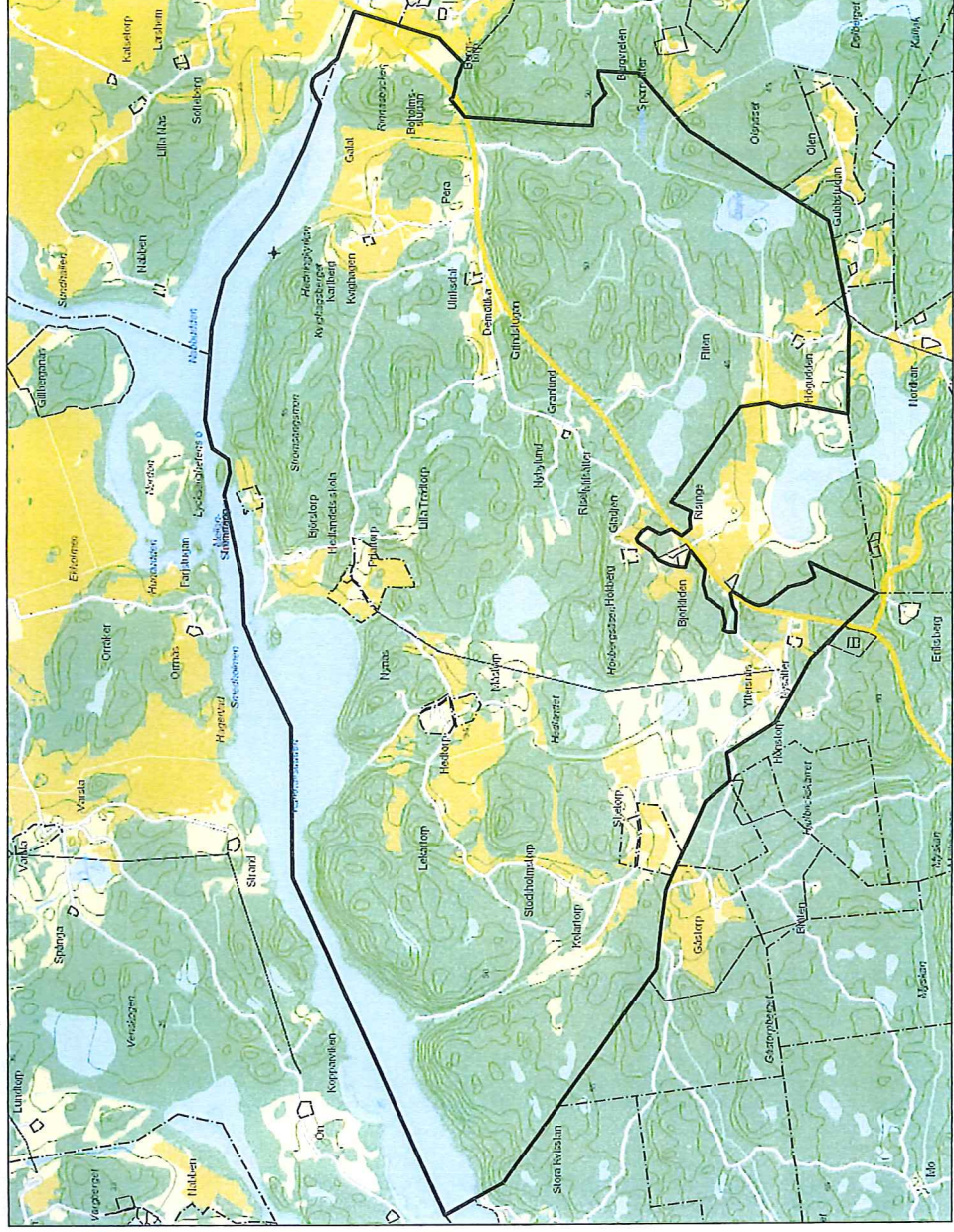
Föreskriften träder i kraft tre veckor efter den dag då denna författning utkom från trycket i länets författningssamling.

LISELOTT HAGBERG

Bo Westman

Beslutskarta

Bilaga 1
Tillhörande Länsstyrelsens
beslut om Hedlandets naturreservat.
Dnr: 511-588-2013



Teckenförklaring

□ Hedlandets naturreservat



1:20 000

Länsstyrelsen Södermanland © Lantmäteriet